



CARATTERISTICHE

Lugano Molino Nuovo – Via Trevano (vicino allo stadio)

Affitto: Fr. 5'420/mensili + spese + garage

Disponibile in data da concordare

Spazio commerciale: piano intero modulabile con vista sui Quattro lati, molto luminoso, di ca. 260 m²

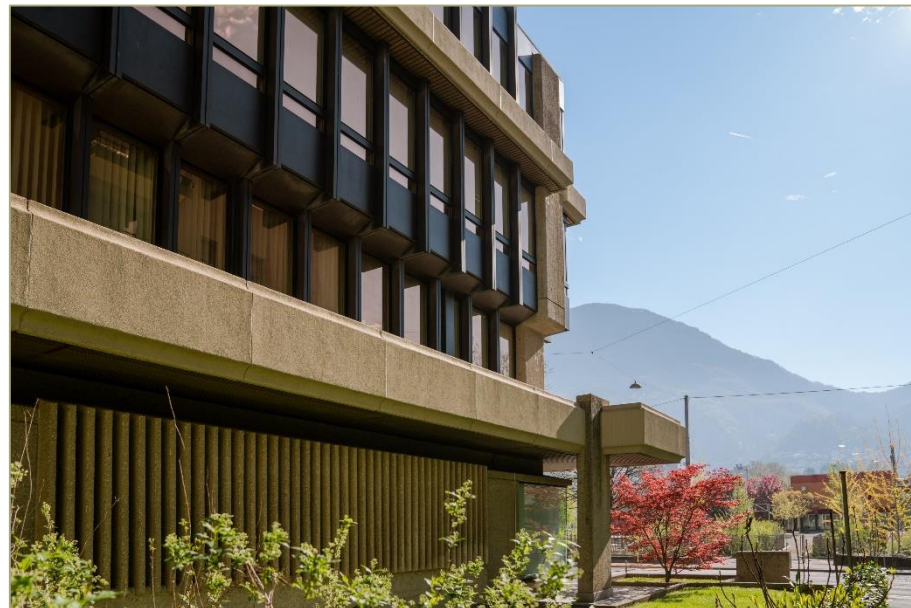
Clima: raffrescamento

Possibilità di unire gli spazi con il SECONDO piano

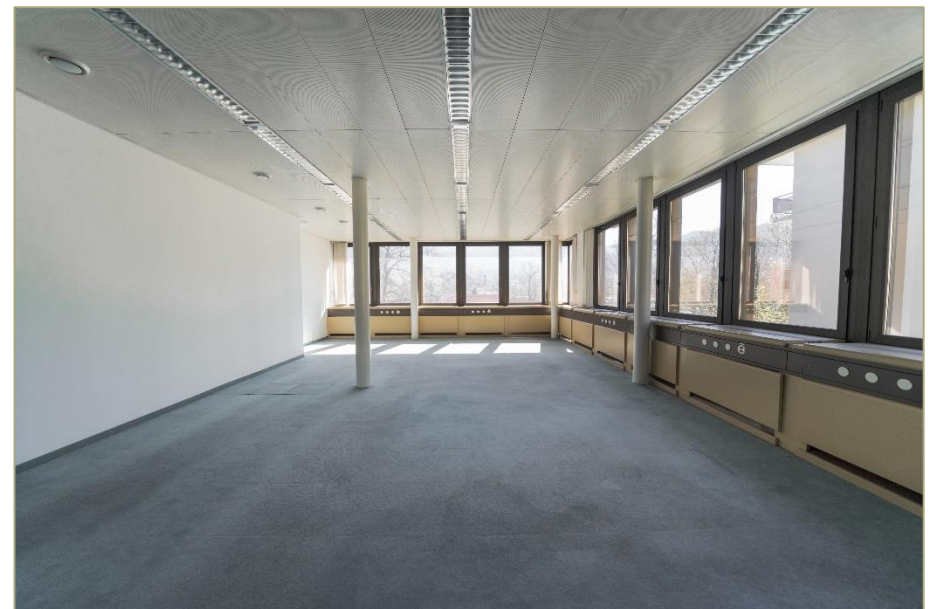
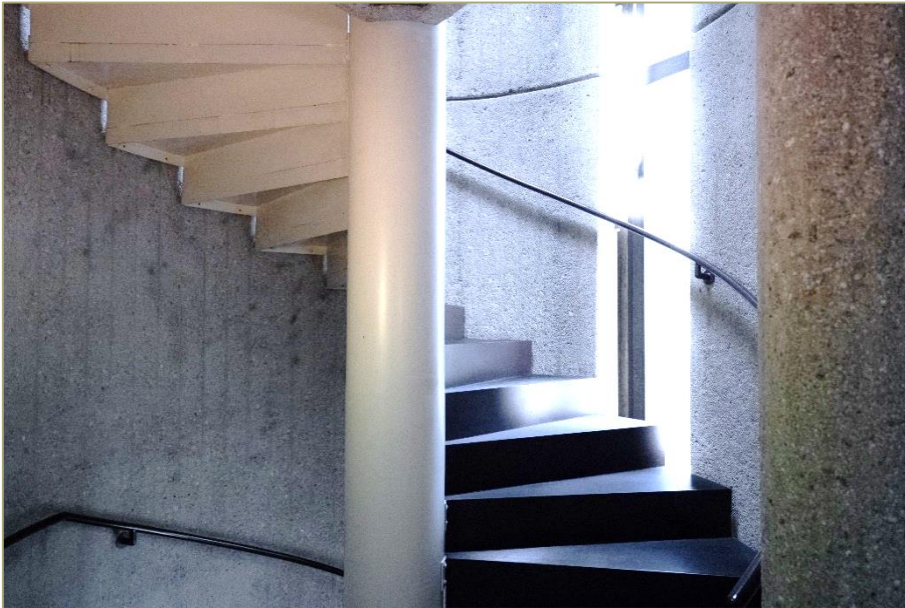
Posteggi nelle vicinanze/ ev. garage su richiesta

Facilmente modulabile, spazi attualmente in rinnovazione

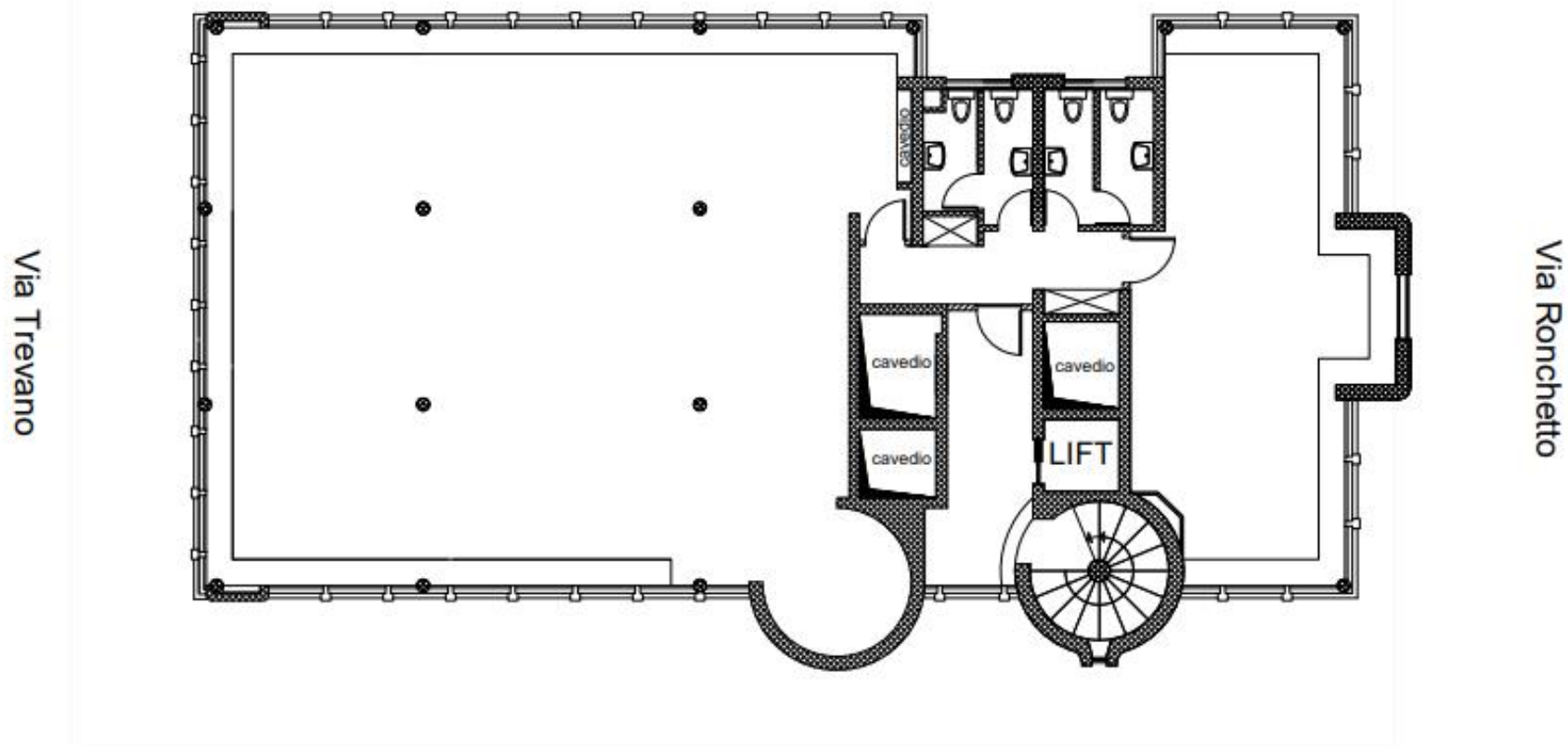








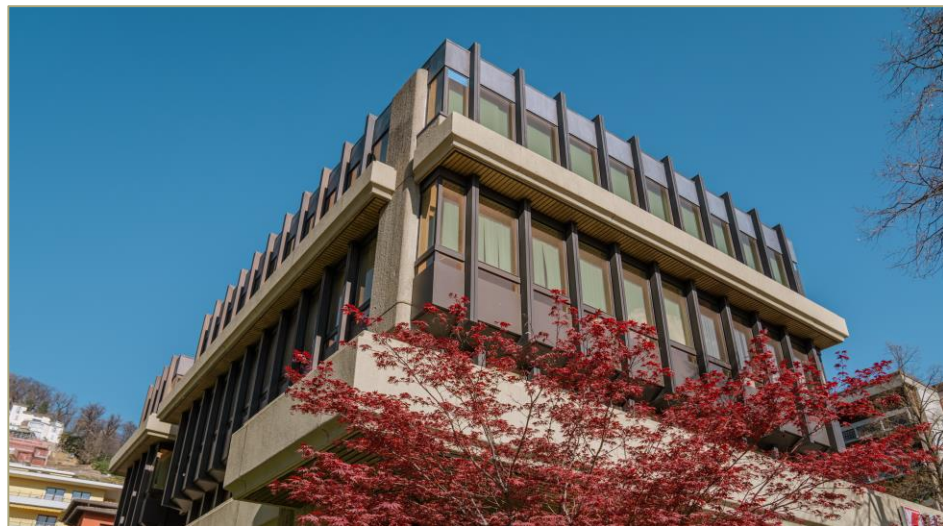




Ampio e luminoso openspace al 1° piano (intero piano)

Spazio commerciale situato al 1° piano, composto da grande e luminoso open space e sala riunioni, in palazzina di pregio situata in posizione strategica a pochi minuti dal centro città e dall'entrata autostradale Lugano Nord (via Galleria Vedeggio Cassarate).

Ufficio in ristrutturazione con possibilità di scelta delle finiture a seconda delle esigenze (previo accordo tra le parti), facilmente modulabile e adatto ad ogni esigenza.



Ampio open space con possibilità di suddivisione degli spazi e creazione zona ricezione clienti, grande sala riunioni/salottino clienti con possibilità di suddivisione ulteriore degli spazi, corridoio d'ingresso, bagni, cucinino. Le ampie finestre permettono una grande luminosità e sono apribili.

Gli ampi spazi (ca. 260mq) sono adatti a varie destinazioni d'uso: ufficio di rappresentanza per fiduciarie, studi legali, studi di architettura, immobiliari, studi medici, studi di fisioterapia etc.

Autorimessa disponibile nel palazzo e vari posteggi situati nelle vicinanze.